

Która odpowiedź na temat testu teoretycznego jest prawdziwa?

1. Mogę zdać teorię w szkole nauki jazdy.
2. Po zdaniu teorii muszę rozpocząć, w ciągu 4 tygodni naukę jazdy. Jeżeli nie rozpocznę jej w ciągu 4 tygodni, to będę musiał ponownie podejść do testu teoretycznego.
3. Jeżeli nie zdam testu teoretycznego, to będę musiał czekać 2 tygodnie zanim będę mógł znowu do niego podejść.
4. Jeżeli nie zdam testu teoretycznego, to będę musiał czekać 4 tygodnie zanim będę mógł znowu do niego podejść.

Czy można parkować po lewej stronie jezdni?

1. Tak, na drodze jednokierunkowej
2. Tak, jeżeli sposób zaparkowania nie utrudnia innym ruchu i jest zgodny z innymi przepisami.
3. Nie, można tylko parkować po prawej stronie jezdni

Co oznacza ten znak?



1. Przejazd przez tory
2. Ustąp pierwszeństwa pojazdom wyjeżdżającym z parkingu.
3. Ustąp pierwszeństwa pojazdom na kolejnym skrzyżowaniu.
4. Na kolejnym skrzyżowaniu masz pierwszeństwo przejazdu, skrzyżowanie jest niebezpieczne.

Kiedy wymijasz rowerzystę, powinieneś wyminąć go zachowując tak duży odstęp jakbyś wymijał pojazd. Dlaczego?

1. Ponieważ rowerzysta może być pod wpływem alkoholu, bo nie zabrania się prowadzenia roweru pod wpływem alkoholu.
2. Ponieważ rowerzysta może nagle zahamować.
3. Ponieważ nawet doświadczeni rowerzyści nie zawsze jeżdżą po linii prostej.
4. Ponieważ rowerzysta może się przewrócić, a ty musisz zachować bezpieczną odległość, aby zminimalizować ryzyko potrącenia og.

Jedziesz drogą wzdłuż linii ciągłej. Samochód przed tobą jedzie bardzo powoli. Czy wolno Ci go wyminąć?

1. Tak
2. Tak, jeżeli linia ciągła namalowana jest kolorem białym.
3. Tak, jeżeli jest to bezpieczne ze względu na nadjeżdżające z przeciwka pojazdy.
4. Nie

Która odpowiedź na temat oceny prędkości jest prawdziwa?

1. Czym mniejszy pojazd, tym łatwiej ocenić jego prędkość
2. Tak, jeżeli linia ciągła namalowana jest kolorem białym.
3. Tak, jeżeli jest to bezpieczne ze względu na nadjeżdżające z przeciwka pojazdy.
4. Nie

Jaki jest zakres kąta widzenia?

1. ok. 180 stopni
2. ok. 90 stopni
3. Pomiędzy 2 i 3 stopnie
4. ok. 75 stopni

Jaka odpowiedź na temat świateł jest prawidłowa?

1. Światła hamowania są zawsze czerwone albo białe
2. Wszystkie żarówki należy wymieniać w czasie przeglądu samochodu
3. Światła parkingowe nie mogą być białe
4. Światła hamowania muszą być czerwone

Uwaga> od tej reguły może zdarzyć się wyjątek w dawniej rejestrowanych starych samochodach

Jaka jest prawidłowa odpowiedź?

1. Za samochody hybrydowe nie pobierane są opłaty
2. Samochody hybrydowe spalają mniej, gdyż wyposażone są zarówno w silnik elektryczny jak i spalinowy (zwykle benzynowy)
3. Dla samochodów hybrydowych nie jest możliwe tankowanie na zwykłych stacjach paliw.
4. Samochody hybrydowe spalają mniej, gdyż korzystają z technologii ogniw paliwowych.

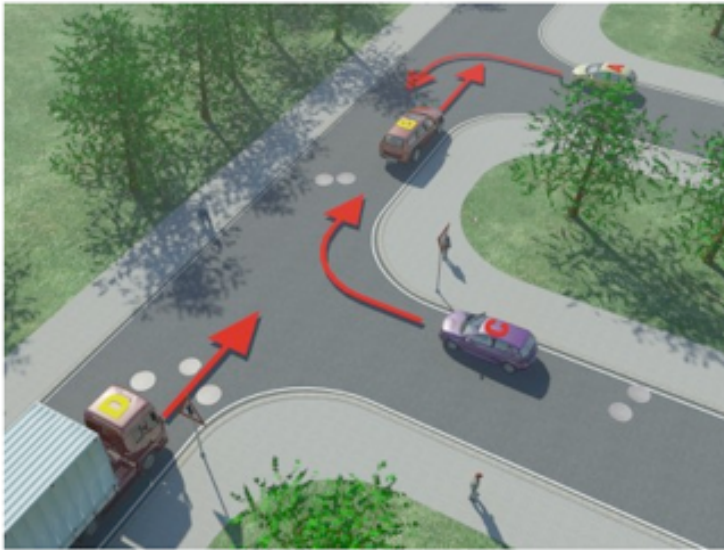
Jaka jest prawidłowa odpowiedź?

1. Układ ESP zapobiega wypadnięciu samochodu z toru jazdy
2. Układ ESP nie wpływa na ryzyko powstania wypadku, daje jedynie większy komfort jazdy po śliskiej nawierzchni
3. Elektroniczny układ rozkładu siły hamowania przesuwa siłę hamującą pomiędzy kołami lewymi i prawymi podczas hamowania.
4. Układ ESP zapobiega wpadnięciu w poślizg samochodu przy gwałtownym hamowaniu na śliskiej powierzchni.

Uwaga> Układ ESP to skrót od niemieckiej nazwy Elektronisches Stabilitätsprogramm, co oznacza *elektroniczny program stabilizacji*. System odczytuje w którym kierunku kierowca próbuje skręcać i aktywuje hamulce podczas pokonywania zakrętu tak aby samochód nie wypadł z toru jazdy. Więcej informacji na ten temat w Trygg Trafikk.

Na jaką odległość świecą światła krótkie w samochodzie?

1. 100 metrów
2. 20 metrów
3. 40 metrów
4. 60 metrów



Które z pojazdów muszą ustąpić pierwszeństwa?

1. A i C
2. B i D
3. B i C
4. Tylko pojazd D

Uwaga> Znak "pierwszeństwo przejazdu" dotyczy tylko pierwszego skrzyżowania a nie obu.

Jedziesz za pojazdem oznakowanym jako "Kolumna wojskowa". Jaka odpowiedź jest prawidłowa?

1. Nie wolno pod żadnym pozorem wyprzedzać kolumny wojskowej
2. Jeżeli będę wyprzedzać kolumnę, to muszę wyprzedzić ją w całości i upewnić się, że nie utrudnię jej ruchu na drodze.
3. Jeżeli będę wyprzedzać kolumnę, to nie więcej niż jeden pojazd na raz.

Uwaga> Przepisy ruchu drogowego paragraf 10-3:

Nie należy zakłócać ruchu grupie pieszych, procesji, konduktu pogrzebowego, kolumny wojskowej lub kolumny cywilnej obrony lądowej

Jeżeli wyprzedzasz kolumnę wojskową i jesteś zmuszony wjechać pomiędzy pojazdy kolumny, to zakłóciłeś jej ruch.

Która odpowiedź na temat cofania jest prawidłowa?

1. Większość wypadków w czasie cofania powoduje poważne szkody na ludziach
2. Pojazd, który się cofa musi ustąpić pierwszeństwa innym pojazdom
3. Wycofując się na parkingu, należy zawsze mieć kogoś do pomocy
4. Łatwiej jest utrzymywać prawidłowy kurs jazdy niż przy jeździe do przodu

Jedziesz po rondzie z dwoma pasami ruchu. Jaka odpowiedź jest prawidłowa?

1. Na rondzie obowiązują osobne przepisy dotyczące zmiany pasa ruchu
2. Przy zmianie pasa ruchu na rondzie musisz ustąpić pierwszeństwa pojazdom z lewej strony
3. Przy zmianie pasa ruchu na rondzie obowiązuje zasada, gdzie żaden z pojazdów nie ma ustalonego z góry pierwszeństwa i oba pojazdy muszą zachować wobec siebie ostrożność
4. Przy zmianie pasa ruchu na rondzie, pojazd zmieniający pas musi ustąpić pierwszeństwa innym pojazdom zgodnie z ogólnymi zasadami zmiany pasa ruchu



Które stwierdzenie dotyczące świateł drogowych jest prawidłowe?

1. Czerwone i żółte światło jednocześnie oznacza, że za chwilę zapali się zielone
2. Czerwone oznacza, że można wjechać na skrzyżowanie i oczekiwać tam na zmianę świateł
3. Żółte migające światło oznacza, że powinienem stosować się jedynie do zasady ustępowania pierwszeństwa pojazdom nadjeżdżającym z prawej strony
4. Żółte światło, które pali się samo oznacza, że zaraz zmieni się na zielone

Które stwierdzenie na temat nauki jazdy jest prawidłowe?

1. Jeżeli nie ukończyłeś 25 lat, może zacząć naukę jazdy prywatnie, tylko pod warunkiem wcześniejszego ukończenia podstawowego kursu kodeksu drogowego. Musisz mieć ukończone 15 lat.
2. Jeżeli nie ukończyłeś 25 lat, może zacząć naukę jazdy prywatnie, tylko pod warunkiem wcześniejszego ukończenia podstawowego kursu kodeksu drogowego. Musisz mieć ukończone 16 lat.
3. Musisz mieć wyjeżdżonych 5 godzin w szkole nauki jazdy w dodatku do

podstawowego kursu przepisów drogowych, zanim możesz rozpocząć prywatną naukę jazdy

4. Jeżeli ukończyłeś 18 lat, możesz rozpocząć naukę jazdy, nawet jeżeli wydanie prawa jazdy zostało czasowo wstrzymane.



Co oznacza ten znak?

1. Niebezpieczny kant pobocza
2. Uwaga na nadbrzeże lub moło
3. Pas ruchu jest na różnych poziomach (ma stopień)
4. Lewa część pasa ruchu może być miękka

Jaki pojazd nie może poruszać się po drodze szybkiego ruchu?

1. Lekki pojazd motocyklowy
2. Traktor o konstrukcyjnie ograniczonej prędkości do 40 km na godz.
3. Samochód osobowy z przyczepą
4. Samochód osobowy z przyczepą campingową
5. Duży motocykl

W jaki sposób kierować pojazdem na skrzyżowaniu ze światłami, gdzie światła zmieniają się na żółte?

1. Jeżeli mam z tyłu pojazd w odległości 3 sekund za mną, powinienem przejechać skrzyżowanie, ponieważ zatrzymanie się przed może spowodować gwałtowne hamowanie
2. Mogę jechać dalej ponieważ światło zaraz zmieni się na zielone
3. Powinienem w miarę możliwości zatrzymać się, ponieważ światło zaraz zmieni się na czerwone
4. Jeżeli jestem 10m przed skrzyżowaniem a moja prędkość to 50 km na godz, muszę gwałtownie zahamować, aby nie wjechać na czerwonym świetle.

Jakie stwierdzenie odnośnie ciśnienia w oponach jest prawidłowe?

1. Ciśnienie jest zawsze podane w karcie rejestracyjnej pojazdu.
2. Prawidłowe ciśnienie w oponach zapewnia lepszą przyczepność do nawierzchni.
3. Nowych opon nie da się nadmiernie napompować, gdyż nowe wentyle odprowadzają nadmiar powietrza.
4. Zbyt niskie ciśnienie prowadzi do zniszczenia opony w jej części środkowej.

Zostałeś poszkodowany w wypadku samochodowym i wina leży po twojej stronie według firm ubezpieczeniowych. Posiadasz ubezpieczenie komunikacyjne. Jakie stwierdzenie jest prawidłowe. ?

1. Otrzymam odszkodowanie za uszczerbek na zdrowiu, ale nie za mój samochód
2. Otrzymam odszkodowanie za uszczerbek na zdrowiu i za mój samochód
3. Nie otrzymam odszkodowania ani za uszczerbek na zdrowiu ani za znajdujące się w samochodzie rzeczy, ponieważ to ja spowodowałem wypadek.

Jakie stwierdzenie jest prawidłowe?

1. Sygnalizacja świetlna jest ważniejsza niż znaki dawane przez policjanta
2. Sygnalizacja świetlna jest ważniejsza niż znaki drogowe
3. Oznakowania dróg są ważniejsze niż znaki drogowe

Jakie stwierdzenie jest prawidłowe?

1. Jeżeli nie zgodzę się na zapłacenie uproszczonego mandatu, nie zapłacę kary.
2. Pojęcie "odpowiedzialności obiektywnej" oznacza, że żadna z osób nie ma prawa do odszkodowania, jeżeli nie używają świateł lub ubrań odblaskowych.
3. "Reguła 6-ciu godzin" oznacza, że nie powinno się pić alkoholu do 6 godzin po zaprzestaniu kierowania pojazdem, jeżeli kierowanie tymże pojazdem jest przedmiotem śledztwa policyjnego.
4. Ubezpieczenie komunikacyjne oraz kasko są niezbędne do rejestracji pojazdu w urzędzie komunikacyjnym.

Jakie stwierdzenie jest prawidłowe w odniesieniu do znaków ostrzegawczych?

1. Sygnał ostrzegawczy obowiązuje na odcinku od 150 metrów za znakiem aż do momentu, kiedy zostanie on zniesiony poprzez znak zakazu.
2. Sygnał ostrzegawczy poza terenem zabudowanym powinno się ustawiać zwykle 250-300 metrów przed obiektem niebezpiecznym, którego on dotyczy.
3. Sygnał ostrzegawczy na terenie zabudowanym ustawia się zwykle 150-200 metrów przed obiektem niebezpiecznym.
4. Sygnał ostrzegawczy stawia się przede wszystkim tam, gdzie trudno jest na czas zauważyć niebezpieczeństwo.

Uwaga> Sygnał ostrzegawczy stawia się przede wszystkim tam, gdzie trudno jest na czas zauważyć niebezpieczeństwo. Państwowa Inspekcja Dróg stosuje wiele różnych przepisów do ustawiania oznakowania, ale odległości od obiektów niebezpiecznych reguluje się je jedynie na podstawie ograniczenia prędkości w danym miejscu. Przy ograniczeniu prędkości do poniżej 60 km na godz. stosuje się zwykle 50-150 m. przed obiektem niebezpiecznym. Przy ograniczeniu ponad 70 km na godz, zwykle umieszcza się znak 150.250 metrow od obiektu niebezpiecznego.

Jak blisko przejścia dla pieszych możemy zaparkować?

1. Za przejściem możemy zaparkować bez ograniczeń, nawet przy samym przejściu.
2. Minimum 5 metrów z dala od przejścia zarówno przed jak i za przejściem.
3. Minimum 3 metry przed przejściem
4. Minimum 3 metry z dala od przejścia zarówno przed jak i za przejściem

Uwaga> Przepisy dotyczą jedynie tego, jak daleko przed przejściem można parkować. Nie ma żadnych przepisów określających jak daleko za przejściem można zaparkować lub przystanąć.

Co oznacza ta linia na jezdni?



1. Zwężenie drogi
2. Zakaz wymijania
3. Możliwość wymijania
4. Droga niedozwolona dla pojazdów powyżej 3500kg.

Czy można cofać na drodze szybkiego ruchu?

1. O ile nie utrudniamy ruchu innym pojazdom
2. Tak
3. Nie



Co oznacza ten symbol w związku z opłatami drogowymi na bramkach?

1. Automatyczna stacja poboru opłat, przez którą przejeżdża się bez zatrzymywania
2. Płatność w okienku
3. Płatność za pomocą karty elektronicznej

Napotykasz na drodze zaparkowany pojazd z żółtym migającym światłem na dachu. Co ono oznacza?

1. Żółte światło na dachu oznacza pojazd specjalny w ruchu a ty musisz wykazać się większą uważnością i zachowaniem szczególnej ostrożności.
2. Żółte migające światło oznacza, że pojazd może poruszać się po drogach bez zachowania zasad pierwszeństwa.
3. Żółte migające światło oznacza, że pojazd ma długą lub szeroką naczepę.

Które stwierdzenie na temat zachowania odległości od pojazdu jadącego z przodu jest prawidłowe?

1. Samochody z przyczepą campingowa powinny zachować większą odległość od jadących przed nimi pojazdów, gdyż mają one dłuższą drogę hamowania niż inne pojazdy.
2. Samochody ciężarowe z przyczepą powinny zachować szczególnie dużą odległość (minimum 10-sekundową) od pojazdu jadącego z przodu, gdyż potrzebują jej do wymijania.
3. Odległość od pojazdu jadącego z przodu powinna być 2 sekundowa (ok. 44 metry), przy prędkości 80 km na godz.
4. Odległość 8 sekundowa do pojazdu z przodu jest zbyt mała na śliskiej lub mokrej nawierzchni.

Które stwierdzenie na temat punktów karnych jest prawidłowe?

1. Jeżeli otrzymasz 4 punkty karne (4 prikker) w prawie jazdy w przeciągu 3 lat, prawo jazdy zostanie zatrzymane na określony czas
2. Jeżeli otrzymasz 8 punktów karnych (8 prikker) w prawie jazdy w przeciągu 3 lat, prawo jazdy zostanie zatrzymane na określony czas
3. Za przekroczenie prędkości otrzymuje się 0.1 punktu karnego za każdy kilometr przekraczający ograniczenie prędkości w zaokrągleniu do 1 punktu karnego

Uwaga> Zobacz do przepisów na temat punktów karnych

Które stwierdzenie na temat używania długich świateł jest prawidłowe?

1. Świateł długich należy używać tylko w ciemności
2. Niepotrzebne użycie długich świateł nie jest karane
3. Można ich używać, aby zapobiec niebezpieczeństwu
4. Nie wolno ich używać równocześnie z sygnałem dźwiękowym

W którym z poniższych przykładów można wyprzedzić pojazd z lewej strony?

1. Na zakręcie o słabej widoczności
2. Na terenie zabudowanym
3. Pod górkę
4. Na drodze o kilku pasach ruchu, oddzielonych białą linią ciągłą

Uwaga> Zauważ, że pytanie dotyczy tego, gdzie **można** wyprzedzić. Przepisy ruchu drogowego zabraniają wyprzedzania w następujących miejscach

- Przed albo na skrzyżowaniu
- Na terenie o słabej widoczności (pod górę, na zakręcie albo w innych miejscach)
- Przed albo na przejściu dla pieszych

Przed tobą jedzie pojazd, który porusza się bardzo wolno przed skrzyżowaniem. Jaka jest prawidłowa reakcja?

1. Możesz go wyminąć, jeżeli zrobisz to w sposób nie zagrażający bezpieczeństwu.
2. Możesz zatrąbić, aby dać kierowcy przed tobą do zrozumienia, że Ci się spieszy.
3. Pod żadnym pozorem nie wolno wymijać na skrzyżowaniu.

Wymijasz pojazd, który porusza się z prędkością 60 km na godz. Wymijasz go z prędkością 80 km na godz. W momencie wymijania kierowca zwiększa prędkość do 70 km na godz. O ile dłuższą drogę musisz pokonać, aby go wyminąć?

1. Tak samo długą
2. Dwa razy dłuższą
3. Trzy razy dłuższą
4. Cztery razy dłuższą

Uwaga> Różnica w prędkości twojej i drugiego pojazdu na początku wymijania to 20 km na godz. a później zmniejsza się ona do 10 km na godz. Dlatego potrzebujesz dwa razy dłuższej drogi do jego wyminięcia.

Jedziesz z prędkością 80 km na godz. po drodze głównej. Nagle koła z prawej strony wjeżdżają na asfaltowy kant. Co robisz?

1. Skręcam gwałtownie koła w lewą stronę, aby powrócić na drogę.
2. Skręcam ostrożnie koła w lewą stronę, aby powrócić na drogę.
3. Hamuję gwałtownie, aby móc skręcić i powrócić na drogę.

Uwaga> Należy być ostrożnym w wykonywaniu gwałtownych manewrów w lewą stronę, można wtedy wjechać na przeciwległy pas i zderzyć się z pojazdem nadjeżdżającym z przeciwka.



Co oznacza czerwony trójkąt z tyłu pojazdu, tak jak pokazano na rysunku?

1. Jest to pojazd wojskowy.
2. Przewóz materiałów niebezpiecznych
3. Oznacza to, że ta część pojazdu jest przyczepą

Które z poniższych stwierdzeń odnoszących się do paliw jest prawidłowe?

1. Pojazdy napędzane olejem napędowym zużywają więcej paliwa niż pojazdy na benzynę.
2. Pojazdy z silnikiem diesla mogą przejechać więcej na jednym litrze oleju napędowego niż pojazdy na benzynę.
3. Olej napędowy dodaje się w zimie do benzyny aby obniżyć temperaturę zamarzania
4. Benzyna bezołowiowa jest droższa niż inne typy benzyny z powodu opłat nakładanych przez państwo.

W jaki sposób można przyczynić się do jazdy przyjaznej środowisku?

1. Poprzez trzymanie się jak najbliżej pojazdu z przodu wykorzystuje się siłę zmniejszonego oporu powietrza.
2. Poprzez zachowanie odległości od pojazdu z przodu można zredukować częstotliwość zmiany prędkości i przez to zaoszczędzić paliwa.
3. Poprzez stopniowe wyhamowywanie przed skrzyżowaniem ze światłami, nawet jeżeli światło jest zielone
4. Poprzez utrzymywanie silnika na najwyższych obrotach.

Które ze stwierdzeń jest prawidłowe?

1. Statystyki pokazują, że kierowcy poniżej 25 roku życia są najbardziej narażeni na zginiecie w wypadku samochodowym w drodze do pracy.
2. Zderzenia czołowe u kierowców płci męskiej poniżej 25 roku życia są najczęstszą przyczyną śmiertelnych wypadków na drogach szybkiego ruchu.
3. Wypadnięcie z zakrętu z powodu dużej prędkości jest najczęstszą przyczyną obrażeń odnoszonych w wypadkach młodych kierowców.
4. Wśród osób po 65 roku życia ginie więcej kierowców na drogach niż wśród osób poniżej 25 roku życia.

Dlaczego nie powinno się jeździć z bagażnikiem dachowym lub skrzynką na narty zamontowaną na dachu niepotrzebnie?

1. Ponieważ zwiększa to zużycie paliwa, szkodzi środowisko i zwiększa wydatki.
2. Ponieważ za skrzynki na narty wnosi się dodatkową opłatę na niektórych stacjach poboru opłat na drogach.
3. Nie ma znaczenia, czy jeździmy z bagażnikiem dachowym lub skrzynką na narty zamontowaną na dachu, ponieważ nie zwiększa to zużycia paliwa.

Jaka funkcję ma katalizator w nowoczesnych samochodach?

1. Redukuje wyloty i szkodliwe dla środowiska substancje poprzez zmianę składu chemicznego spalin.
2. Zwiększa wydajność silnika.
3. Zmniejsza hałas opon w czasie jazdy
4. Zmniejsza zużycie paliwa

Które stwierdzenie jest prawdziwe odnośnie jazdy w zime?

1. Przyczepność na jezdni jest zwykle bardzo podobna przy temperaturze około zera stopni jak i przy dużym mrozie.
2. Przyczepność na jezdni może być bardzo różna, nawet na krótkich odcinkach
3. Przyczepność na jezdni jest zawsze taka sama.



Co oznacza ten znak

1. Pojazd nadjeżdżający z przeciwnika musi ustąpić pierwszeństwa
2. Droga jednokierunkowa, a ty znajdujesz się na złym pasie ruchu.
3. Droga jest wystarczająco szeroka, aby można było minąć nadjeżdżający z przeciwnika pojazd
4. Należy ustąpić pierwszeństwa pojazdowi nadjeżdżającemu z przeciwnika

Uwaga> Znak zabrania wjazdu na wąski odcinek drogi jeżeli utrudniłoby to przejazd pojazdowi nadjeżdżającemu z przeciwnika.